

8. โครงสร้างการกำหนดส่วนราชการ

8.1 โครงสร้างการกำหนดส่วนราชการ (๒๕๖๑ - ๒๕๖๓)

โครงสร้างตามแผนอัตรากำลังปัจจุบัน	โครงสร้างตามแผนอัตรากำลังใหม่	หมายเหตุ
<p>1. สำนักปลัด อบต.</p> <ul style="list-style-type: none"> - งานบริหารทั่วไป - งานนโยบายและแผน - งานกฎหมายและคดี - งานสวัสดิการและพัฒนาชุมชน - งานส่งเสริมสุขภาพและสาธารณสุข - งานป้องกันและบรรเทาสาธารณภัย - งานส่งเสริมการศึกษา ศาสนา และวัฒนธรรมการศึกษา <p>๒. กองคลัง</p> <ul style="list-style-type: none"> - งานการเงิน - งานบัญชี - งานพัฒนาและจัดเก็บรายได้ - งานทะเบียนทรัพย์สินและพัสดุ <p>๓. กองช่าง</p> <ul style="list-style-type: none"> - งานก่อสร้าง - งานออกแบบและควบคุมอาคาร - งานประสานสาธารณูปโภค - งานผังเมือง <p>๔. หน่วยตรวจสอบภายใน</p> <ul style="list-style-type: none"> - งานตรวจสอบระบบบัญชี - งานตรวจสอบงบประมาณ 	<p>1. สำนักปลัด อบต.</p> <ul style="list-style-type: none"> - งานบริหารทั่วไป - งานนโยบายและแผน - งานกฎหมายและคดี - งานสวัสดิการและพัฒนาชุมชน - งานส่งเสริมสุขภาพและสาธารณสุข - งานป้องกันและบรรเทาสาธารณภัย - งานส่งเสริมการศึกษา ศาสนา และวัฒนธรรมการศึกษา <p>๒. กองคลัง</p> <ul style="list-style-type: none"> - งานการเงิน - งานบัญชี - งานพัฒนาและจัดเก็บรายได้ - งานทะเบียนทรัพย์สินและพัสดุ <p>๓. กองช่าง</p> <ul style="list-style-type: none"> - งานก่อสร้าง - งานออกแบบและควบคุมอาคาร - งานประสานสาธารณูปโภค - งานผังเมือง <p>๔. หน่วยตรวจสอบภายใน</p> <ul style="list-style-type: none"> - งานตรวจสอบระบบบัญชี - งานตรวจสอบงบประมาณ 	

8.2 การวิเคราะห์การกำหนดตำแหน่ง

องค์การบริหารส่วนตำบลหนองปลิง ได้วิเคราะห์การกำหนดตำแหน่ง จากภารกิจที่จะดำเนินการในแต่ละส่วนราชการในอนาคต 3 ปี ซึ่งเป็นตัวสะท้อนให้เห็นว่าปริมาณงานในแต่ละส่วนราชการมีเท่าใด เพื่อนำมาวิเคราะห์ว่าจะใช้ตำแหน่งใด จำนวนเท่าใด ในส่วนราชการใด ในระยะเวลา 3 ปี ข้างหน้า จึงจะเหมาะสมกับภารกิจ และปริมาณงาน และเพื่อให้คุ้มค่าต่อการใช้จ่ายงบประมาณขององค์การบริหารส่วนตำบลหนองปลิง และเพื่อให้การบริหารงานของ

/องค์การบริหาร ...

องค์การบริหารส่วนตำบลหนองปลิง เป็นไปอย่างมีประสิทธิภาพ ประสิทธิผล โดยนำผลการวิเคราะห์ตำแหน่งมากรอกข้อมูลลงในกรอบอัตรากำลัง 3 ปี ดังนี้

กรอบอัตรากำลัง 3 ปี ระหว่างปี 25๖๑ - 256๓

ส่วนราชการ	กรอบอัตรากำลังเดิม	อัตราตำแหน่งที่คาดว่าจะต้องใช้ในช่วงระยะเวลา 3 ปีข้างหน้า			อัตรากำลังคนเพิ่ม/ลด			หมายเหตุ
		25๖๑	25๖๒	256๓	25๖๑	25๖๒	256๓	
ปลัดองค์การบริหารส่วนตำบล (นักบริหารงานท้องถิ่น ระดับ กลาง)	1	1	1	1	-	-	-	
รองปลัดองค์การบริหารส่วนตำบล (นักบริหารงานท้องถิ่น ระดับ ต้น)	1	1	1	1	-	-	-	
สำนักปลัด อบต.(01)								
หัวหน้าสำนักปลัด (นักบริหารงานทั่วไป ต้น)	1	1	1	1	-	-	-	
นักวิเคราะห์นโยบายและแผน (ปก./ชก.)	1	1	1	1	-	-	-	
นักพัฒนาชุมชน (ปก./ชก.)	1	1	1	1	-	-	-	
นักวิชาการศึกษา (ปก./ชก.)	1	1	1	1	-	-	-	
เจ้าพนักงานธุรการ (ปง./ชง..)	1	1	1	1	-	-	-	
เจ้าพนักงานสาธารณสุข (ปง./ชง..)	1	1	1	1	-	-	-	
จพง.ป้องกันและบรรเทาสาธารณภัย (ปง./ชง..)	1	1	1	1	-	-	-	
นักทรัพยากรบุคคล (ปก./ชก.)	๐	๑	๑	๑	+๑	-	-	กำหนดใหม่
ครู คศ.1	๒	๑	๑	๑	-	-	-	อุดหนุนภาครัฐ
ครูผู้ช่วย	๑	๑	๑	๑	-	-	-	อุดหนุนภาครัฐ
พนักงานจ้างตามภารกิจ								
พนักงานขับรถยนต์	1	1	๑	๑	-	-	-	
ผู้ช่วยครูผู้ดูแลเด็ก	1	1	1	1	-	-	-	อุดหนุนภาครัฐ
พนักงานจ้างทั่วไป								
คนงานประจำรถขยะ	2	2	2	2	-	-	-	
ผู้ช่วยครูผู้ดูแลเด็ก	1	1	1	1	-	-	-	งบ อบต.
นักการภารโรง	1	1	1	1	-	-	-	

ส่วนราชการ	กรอบ อัตรา กำลัง เดิม	อัตราตำแหน่งที่คาดว่าจะ จะต้องใช้ในช่วงระยะเวลา 3 ปีข้างหน้า			อัตรากำลังคน เพิ่ม/ลด			หมายเหตุ
		25๖๑	25๖๒	256๓	25๖๑	25๖๒	256๓	
กองคลัง (04)								
ผู้อำนวยการกองคลัง (นักบริหารงานการคลัง ระดับ ต้น)	1	1	1	1	-	-	-	
นักวิชาการเงินและบัญชี (ปก./ชก.)	1	1	1	1	-	-	-	
เจ้าพนักงานจัดเก็บรายได้ (ปง./ชง.)	1	1	1	1	-	-	-	
เจ้าพนักงานพัสดุ (ปง./ชง.)	1	1	1	1	-	-	-	
เจ้าพนักงานธุรการ (ปง./ชง.)	1	1	1	1	-	-	-	
พนักงานจ้างตามภารกิจ								
ผู้ช่วยเจ้าพนักงานพัสดุ	1	1	1	1	-	-	-	
กองช่าง (05)								
ผู้อำนวยการกองช่าง (นักบริหารงานช่าง ระดับ ต้น)	1	1	1	1	-	-	-	
นายช่างโยธา (ปง./ชง.)	1	1	1	1	-	-	-	
พนักงานจ้างตามภารกิจ								
ผู้ช่วยนายช่างไฟฟ้า	1	1	1	1	-	-	-	
ผู้ช่วยเจ้าพนักงานธุรการ	1	1	1	1	-	-	-	
พนักงานจ้างทั่วไป								
พนักงานผลิตน้ำประปา	1	1	1	1	-	-	-	
หน่วยงานตรวจสอบภายใน (12)								
นักวิชาการตรวจสอบภายใน (ปก./ชก.)	1	1	1	1	-	-	-	
รวมทั้งสิ้น	3๐	3๑	3๑	3๑	+๑	-	-	

9. ภาระค่าใช้จ่ายเกี่ยวกับเงินเดือนและประโยชน์ตอบแทนอื่น

ลำดับ	ชื่อสายงาน	ระดับตำแหน่ง	จำนวนทั้งหมด	จำนวนที่มีอยู่ปัจจุบัน		อัตราตำแหน่งที่คาดว่าจะต้องใช้ในช่วงระยะเวลา 3 ปีข้างหน้า			อัตรากำลังคนเพิ่ม / ลด			ภาระค่าใช้จ่ายที่เพิ่มขึ้น (2)			ค่าใช้จ่ายรวม (3)			หมายเหตุ
				จำนวน (คน)	เงินเดือน (1)	2558	2559	2560	2558	2559	2560	2558	2559	2560	2558	2559	2560	
๑	นักบริหารงานท้องถิ่น	กลาง	๑	๑	564,840	1	1	1	-	-	-	14,280	3,840	16,200	509,880	568,680	584,880	
๒	นักบริหารงานท้องถิ่น	ต้น	๑	๑	๓๕๙,๕๒๐	๑	๑	๑	-	-	-	๑๐,๕๖๐	๓,๑๒๐	๑๒,๖๐๐	๓๑๗,๐๔๐	362,640	375,240	
	สำนักงานปลัด																	
๓	นักบริหารงานทั่วไป	ต้น	๑	1	312,660	1	1	1	-	-	-	10,740	2,760	11,160	331,560	315,420	326,580	
๔	นักวิเคราะห์นโยบายและแผน	ปก.	๑	1	228,660	1	1	1	-	-	-	7,440	1,920	7,680	199,800	230,580	238,260	
๕	นักพัฒนาชุมชน	ชก.	๑	1	265,260	1	1	1	-	-	-	9,240	2,700	11,160	239,640	267,960	279,120	
๖	นักวิชาการศึกษา	ชก.	๑	1	276,000	1	1	1	-	-	-	9,720	2,820	11,280	249,360	278,820	290,100	
๗	เจ้าพนักงานธุรการ	ปง.	๑	1	210,840	1	1	1	-	-	-	7,080	1,860	7,200	192,360	212,700	219,900	
๘	เจ้าพนักงานสาธารณสุข	ชง.	๑	1	291,240	1	1	1	-	-	-	10,200	2,760	11,160	264,480	294,000	305,160	
๙	จพง.ป้องกันและบรรเทาสาธารณภัย	ปง.	๑	1	221,760	1	1	1	-	-	-	7,440	1,860	7,440	203,520	223,620	231,060	
๑๐	ครู	คศ.๑	๒	2	-	2	2	2	-	-	-	-	-	-	-	-	-	
	พนักงานจ้างตามภารกิจ																	
๑๑	พนักงานขับรถยนต์	-	๑	1	144,480	1	1	1	-	-	-	5,160	-	5,880	133,320	144,480	150,360	
๑๒	พนักงานขับรถขยะ	-	๑	-	-	1	-	-	-	-1	-1	-	-	-	-	-	-	ยุบเลิก
๑๓	ผู้ช่วยครูผู้ดูแลเด็ก	-	๑	1	-	1	1	1	-	-	-	-	-	-	-	-	-	อุดหนุนจากรัฐ
๑๔	ผู้ช่วยครูผู้ดูแลเด็ก	-	๑	-	-	1	1	1	-	-	-	-	-	-	-	-	-	อุดหนุนจากรัฐ
	พนักงานจ้างทั่วไป																	
๑๕	คนงานประจำรถขยะ	-	๒	2	216,000	2	2	2	-	-	-	-	-	-	216,000	216,000	216,000	
๑๖	ผู้ช่วยครูผู้ดูแลเด็ก	-	๑	1	108,000	1	1	1	-	-	-	-	-	-	108,000	108,000	108,000	งบ อบต.
๑๗	นักการภารโรง	-	๑	1	108,000	1	1	1	-	-	-	-	-	-	108,000	108,000	108,000	
	กองคลัง																	
๑๘	นักบริหารงานการคลัง	ต้น	๑	1	353,640	1	1	1	-	-	-	11,160	2,940	12,240	324,600	356,580	368,820	
๑๙	นักวิชาการเงินและบัญชี	ชก.	๑	1	281,520	1	1	1	-	-	-	8,880	2,760	11,520	240,480	284,280	295,800	
๒๐	เจ้าพนักงานจัดเก็บรายได้	ปง.	๑	๑	๑๗๔,๗๘๐	๑	๑	๑	-	-	-	๖,๐๐๐	๑,๖๘๐	๗,๐๘๐	๑๕๙,๗๒๐	๑๗๖,๔๖๐	๑๘๓,๕๔๐	
๒๑	เจ้าพนักงานพัสดุ	ชง.	๑	1	239,640	1	1	1	-	-	-	9,000	2,340	9,960	216,720	241,980	251,940	
๒๒	เจ้าพนักงานธุรการ	ปง.	๑	1	199,800	1	1	1	-	-	-	6,000	1,860	7,320	159,720	201,660	208,980	

ลำดับ	ชื่อสายงาน	ระดับตำแหน่ง	จำนวนทั้งหมด	จำนวนที่มีอยู่ปัจจุบัน		อัตราตำแหน่งที่คาดว่าจะต้องใช้ในช่วงระยะเวลา 3 ปีข้างหน้า			อัตรากำลังคนเพิ่ม / ลด			ภาระค่าใช้จ่ายที่เพิ่มขึ้น (2)			ค่าใช้จ่ายรวม (3)			หมายเหตุ	
				จำนวน (คน)	เงินเดือน (1)	2558	2559	2560	2558	2559	2560	2558	2559	2560	2558	2559	2560		
	พนักงานจ้างตามภารกิจ																		
๒๓	ผู้ช่วยเจ้าหน้าที่พัสดุ	-	๑	1	150,120	1	1	1	-	-	-	5,400	-	6,120	138,720	150,120	156,240		
	กองช่าง																		
๒๔	นักบริหารงานช่าง	ต้น	๑	1	335,880	1	1	1	-	-	-	11,160	2,880	12,000	308,040	338,760	350,760		
๒๕	นายช่างโยธา	ปง.	๑	1	230,400	1	1	1	-	-	-	8,880	2,280	9,360	207,720	232,680	242,040		
๒๖	เจ้าพนักงานธุรการ	ปง./ชง.	๑	-	-	-	-	-	-	-1	-1	-	-	-	-	-	-	-	ยุบเลิก
	พนักงานจ้างตามภารกิจ																		
๒๗	ผู้ช่วยช่างไฟฟ้า	-	๑	1	135,360	1	1	1	-	-	-	5,040	-	5,520	128,160	135,360	140,880		
๒๘	ผู้ช่วยเจ้าหน้าที่ธุรการ	-	๑	1	131,640	1	1	1	-	-	-	4,680	-	5,280	121,440	126,720	132,240		
	พนักงานจ้างทั่วไป																		
๒๙	พนักงานผลิตน้ำประปา	-	๑	1	108,000	1	1	1	-	-	-	-	-	-	108,000	108,000	108,000		
	หน่วยงานตรวจสอบภายใน																		
๓๐	นักวิชาการตรวจสอบภายใน	ชก.	๑	1	276,000	1	1	1	-	-	-	8,880	2,820	11,280	240,480	278,820	290,100		
(๔)	รวม		32	29	5,924,040	31	32	32	-	- 2	- 2	160,380	38,400	179,760	4,950,000	5,423,220	5,603,220		
(5)	ประมาณการประโยชน์ตอบแทนอื่น 20 %														990,000	1,084,644	1,120,644		
(6)	รวมเป็นค่าใช้จ่ายบุคคลทั้งสิ้น														5,940,000	6,507,864	6,723,864		
(7)	คิดร้อยละ 40 ของงบประมาณรายจ่ายประจำปี														32.97	34.25	33.70		

งบประมาณรายจ่ายประจำปี ๒๕๕9 เป็นเงิน= 19,000,000 บาท

งบประมาณรายจ่ายประจำปี ๒๕60 เป็นเงิน= 19,950,000 บาท ประมาณการเพิ่มขึ้นร้อยละ ๕ ของงบประมาณรายจ่ายประจำปี ๒๕๕9

9. ภาระค่าใช้จ่ายเกี่ยวกับเงินเดือนและประโยชน์ตอบแทนอื่น

ลำดับ	ชื่อสายงาน	ระดับตำแหน่ง	จำนวนทั้งหมด	จำนวนที่มีอยู่ปัจจุบัน		อัตราตำแหน่งที่คาดว่าจะต้องใช้ในช่วงระยะเวลา 3 ปีข้างหน้า			อัตรากำลังคนเพิ่ม / ลด			ภาระค่าใช้จ่ายที่เพิ่มขึ้น (2)			ค่าใช้จ่ายรวม (3)			หมายเหตุ
				จำนวน (คน)	เงินเดือน (1)	2561	2562	2563	2561	2562	2563	2561	2562	2563	2561	2562	2563	
๑	ปลัด อบต.(นักบริหารงานท้องถิ่น)	กลาง	๑	๑	605,400	1	1	1	-	-	-	16,560	16,320	16,440	621,960	638,280	654,720	(36,450)
๒	รองปลัด อบต.(นักบริหารงานท้องถิ่น)	ต้น	๑	๑	384,720	1	1	1	-	-	-	13,440	13,320	13,080	398,160	411,480	424,560	(28,560)
	สำนักงานปลัด																	
๓	หัวหน้าสำนักปลัด(นักบริหารงานทั่วไป)	ต้น	๑	๑	341,640	1	1	1	-	-	-	12,000	12,120	12,600	353,640	365,760	378,360	(24,970)
๔	นักวิเคราะห์นโยบายและแผน	ปก.	๑	๑	245,280	1	1	1	-	-	-	8,400	8,880	8,640	253,680	262,560	271,200	(20,440)
๕	นักพัฒนาชุมชน	ชก.	๑	๑	288,120	1	1	1	-	-	-	11,520	12,000	12,120	299,640	311,640	323,760	(24,010)
๖	นักวิชาการศึกษา	ชก.	๑	๑	299,640	1	1	1	-	-	-	12,000	12,120	12,600	311,640	323,760	336,360	(24,970)
๗	เจ้าพนักงานสาธารณสุข	ชง.	๑	๑	318,960	1	1	1	-	-	-	10,920	11,280	10,920	329,880	341,160	352,080	(26,580)
๘	จพง.ป้องกันและบรรเทาสาธารณภัย	ชง.	๑	๑	239,640	1	1	1	-	-	-	9,720	10,080	10,440	249,360	259,440	269,880	(19,970)
๙	เจ้าพนักงานธุรการ	ชง.	๑	๑	234,960	1	1	1	-	-	-	9,360	9,960	10,200	244,320	254,280	264,480	(19,580)
๑๐	นักทรัพยากรบุคคล	ปก/ชก.	๑	-	-	1	1	1	+ 1	-	-	355,320	12,000	12,000	355,320	367,320	379,320	กำหนดเพิ่ม
๑๑	ครู	คศ.๑	๑	1	-	1	1	1	-	-	-	-	-	-	-	-	-	
๑๒	ครู	คศ.๑	๑	1	-	1	1	1	-	-	-	-	-	-	-	-	-	
๑๓	ครูผู้ดูแลเด็ก	ครูผู้ช่วย	๑	1	-	1	1	1	-	-	-	-	-	-	-	-	-	
	พนักงานจ้างตามภารกิจ																	
๑๔	พนักงานขับรถยนต์	-	๑	1	140,880	1	1	1	-	-	-	5,640	5,880	6,120	146,520	152,400	158,520	(11,740)
๑๖	ผู้ช่วยครูผู้ดูแลเด็ก	-	๑	-	-	1	1	1	-	-	-	-	-	-	-	-	-	อุดหนุนจากรัฐ
	พนักงานจ้างทั่วไป																	
๑๗	คนงานประจำรถขยะ	-	๑	1	108,000	1	1	1	-	-	-	-	-	-	108,000	108,000	108,000	
๑๘	คนงานประจำรถขยะ	-	๑	1	108,000	1	1	1	-	-	-	-	-	-	108,000	108,000	108,000	
๑๙	ผู้ช่วยครูผู้ดูแลเด็ก	-	๑	1	108,000	1	1	1	-	-	-	-	-	-	108,000	108,000	108,000	งบ อบต.
๒๐	นักการภารโรง	-	๑	1	108,000	1	1	1	-	-	-	-	-	-	108,000	108,000	108,000	
	กองคลัง																	
๑๘	ผอ.กองคลัง(นักบริหารงานการคลัง)	ต้น	๑	๑	378,360	1	1	1	-	-	-	12,960	13,320	13,440	391,320	404,640	418,080	(28,030)
๑๙	นักวิชาการเงินและบัญชี	ชก.	๑	๑	311,640	1	1	1	-	-	-	12,120	12,600	12,960	323,760	336,360	349,320	(25,970)
๒๐	เจ้าพนักงานพัสดุ	ชง.	๑	๑	264,480	1	1	1	-	-	-	10,560	10,800	10,920	275,040	285,840	296,760	(22,040)
๒๑	เจ้าพนักงานจัดเก็บรายได้	ปง.	๑	๑	181,680	1	1	1	-	-	-	6,960	7,440	7,440	188,640	196,080	203,520	(15,140)
๒๒	เจ้าพนักงานธุรการ	ปง.	๑	๑	214,560	1	1	1	-	-	-	7,200	7,440	7,440	221,760	229,200	236,640	(17,880)

ลำดับ	ชื่อสายงาน	ระดับตำแหน่ง	จำนวนทั้งหมด	จำนวนที่มีอยู่ปัจจุบัน		อัตราตำแหน่งที่คาดว่าจะต้องใช้ในช่วงระยะเวลา 3 ปีข้างหน้า			อัตรากำลังคนเพิ่ม / ลด			ภาระค่าใช้จ่ายที่เพิ่มขึ้น (2)			ค่าใช้จ่ายรวม (3)			หมายเหตุ	
				จำนวน (คน)	เงินเดือน (1)	2561	2562	2563	2561	2562	2563	2561	2562	2563	2561	2562	2563		
	พนักงานจ้างตามภารกิจ																		
๒๓	ผู้ช่วยเจ้าพนักงานพัสดุ	-	๑	1	139,560	1	1	1	-	-	-	5,640	5,880	6,120	145,200	151,080	157,200	(11,630)	
	กองช่าง																		
๒๔	ผอ.กองช่าง(นักบริหารงานช่าง)	ต้น	๑	๑	359,520	1	1	1	-	-	-	12,240	12,960	13,440	371,760	384,720	398,160	(26,460)	
๒๕	นายช่างโยธา	ชง.	๑	๑	249,360	1	1	1	-	-	-	10,080	10,440	10,560	259,440	269,880	280,440	(20,780)	
	พนักงานจ้างตามภารกิจ																		
๒๗	ผู้ช่วยนายช่างไฟฟ้า	-	๑	1	125,880	1	1	1	-	-	-	5,040	5,280	5,520	130,920	136,200	141,720	(10,490)	
๒๘	ผู้ช่วยเจ้าพนักงานธุรการ	-	๑	1	136,920	1	1	1	-	-	-	5,520	5,760	6,000	142,440	148,200	154,200	(11,410)	
	พนักงานจ้างทั่วไป																		
๒๙	พนักงานผลิตน้ำประปา	-	๑	1	108,000	1	1	1	-	-	-	-	-	-	108,000	108,000	108,000		
	หน่วยงานตรวจสอบภายใน																		
๓๐	นักวิชาการตรวจสอบภายใน	ชก.	๑	1	205,640	1	1	1	-	-	-	11,880	12,240	12,960	317,520	329,760	342,720	(25,470)	
(๔)	รวม			31	29	6,206,840	31	32	32	-	-	-	565,080	228,120	231,960	6,871,920	7,100,040	7,332,000	
(5)	ประมาณการประโยชน์ตอบแทนอื่น 20 %															1,374,384	1,420,008	1,466,400	
(6)	รวมเป็นค่าใช้จ่ายบุคคลทั้งสิ้น															8,246,304	8,520,048	8,798,400	
(7)	คิดร้อยละ 40 ของงบประมาณรายจ่ายประจำปี															31.41	30.91	30.40	

งบประมาณรายจ่ายประจำปี ๒๕62 เป็นเงิน=

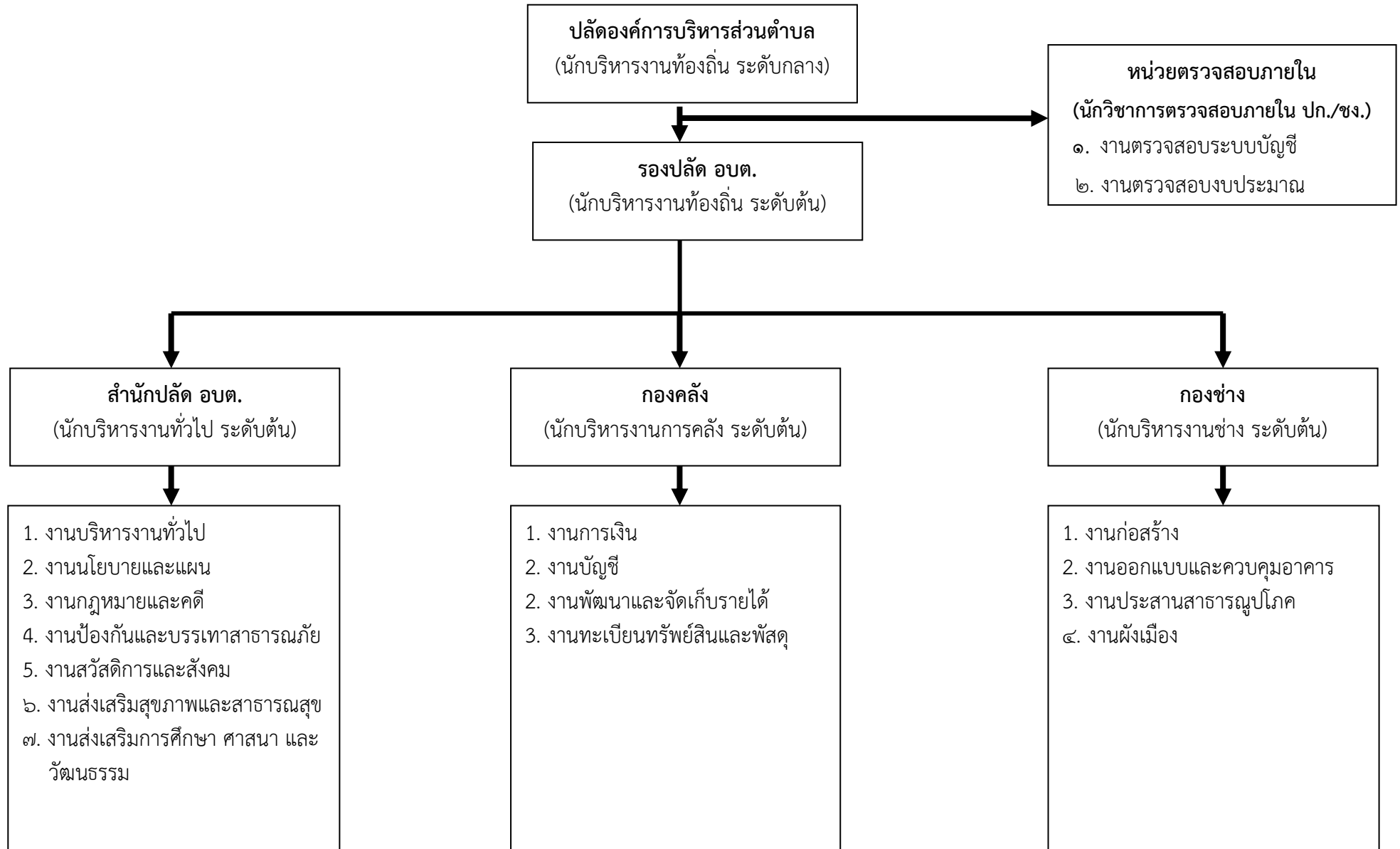
27,562,500 บาท

งบประมาณรายจ่ายประจำปี ๒๕63 เป็นเงิน=

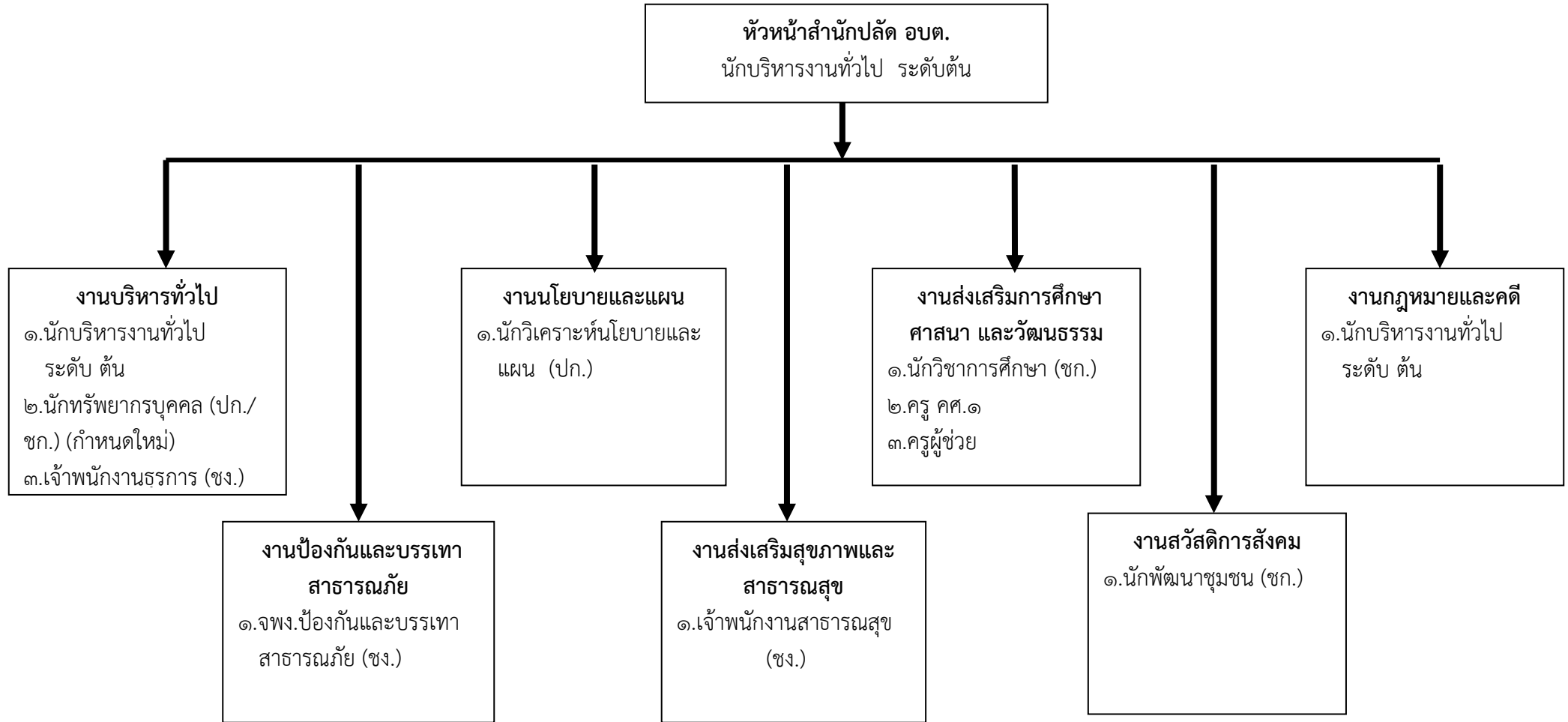
28,940,625 บาท

ประมาณการเพิ่มขึ้นร้อยละ ๕ ของงบประมาณรายจ่ายประจำปี ๒๕62

๑๐.แผนภูมิโครงสร้างส่วนราชการองค์การบริหารส่วนตำบลหนองปลิง

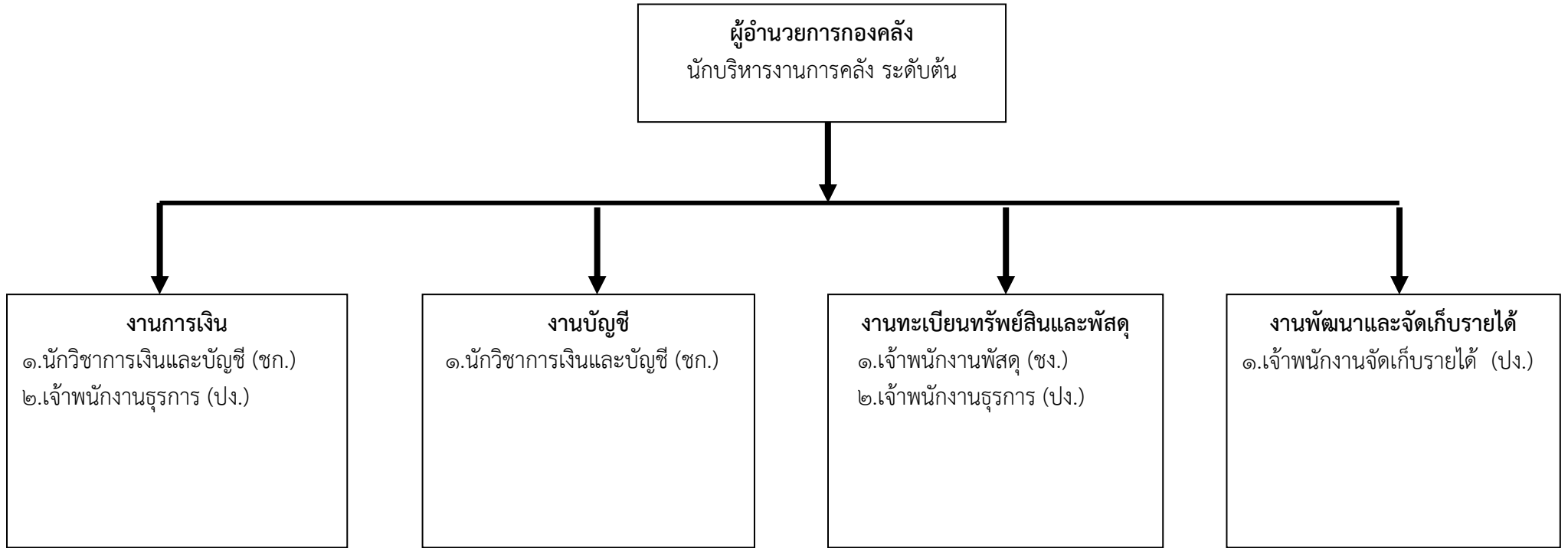


โครงสร้างสำนักปลัด อบต.



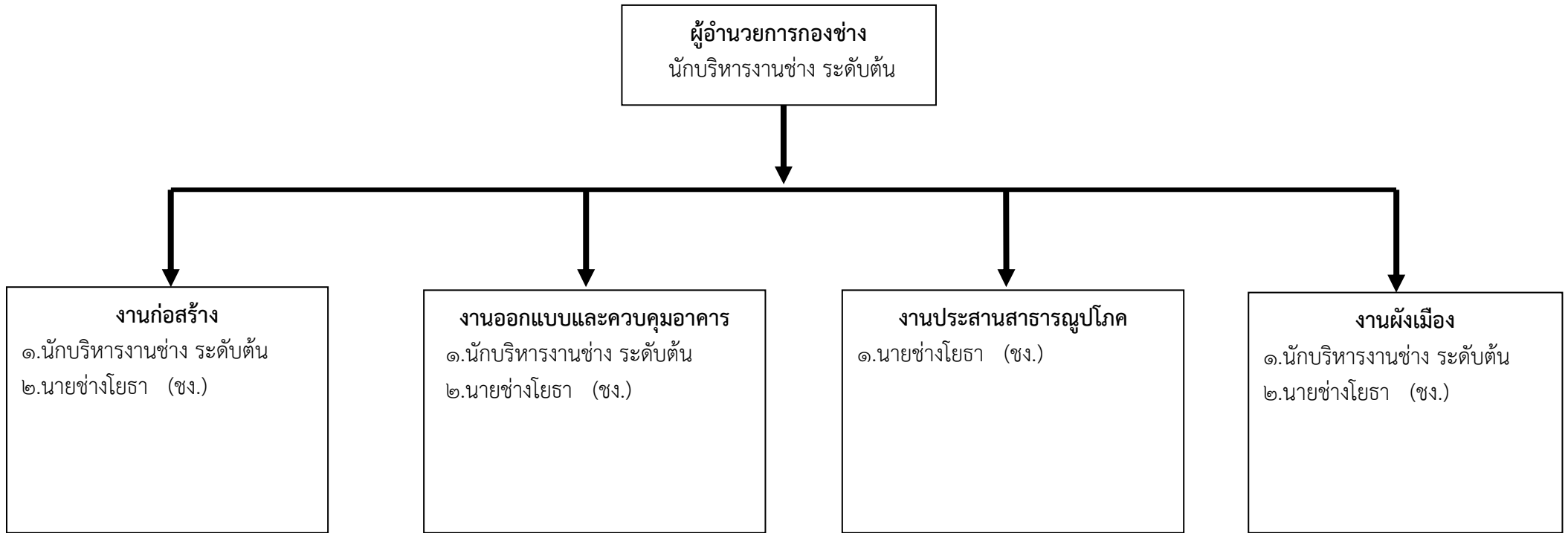
ประเภท	บริหารท้องถิ่น			อำนวยการ			วิชาการ				ทั่วไป			ครู		พนักงานจ้าง	
	ระดับ	สูง	กลาง	ต้น	สูง	กลาง	ต้น	ปฏิบัติการ	ชำนาญการ	ชำนาญการพิเศษ	เชี่ยวชาญ	ปฏิบัติงาน	ชำนาญงาน	อาวุโส	คศ.๑	ครูผู้ช่วย	ตามภารกิจ
จำนวน	-	๑	๑	-	-	๑	๑	๒	-	-	-	๓	-	๒	๑	๒	๔

โครงสร้างกองคลัง



ประเภท	บริหารท้องถิ่น			อำนาจการ			วิชาการ				ทั่วไป			พนักงานจ้าง	
	ระดับ	สูง	กลาง	ต้น	สูง	กลาง	ต้น	ปฏิบัติการ	ชำนาญการ	ชำนาญการพิเศษ	เชี่ยวชาญ	ปฏิบัติงาน	ชำนาญงาน	อาวุโส	ตามภารกิจ
จำนวน	-	-	-	-	-	๑	-	๑	-	-	๒	๑	-	๑	-

โครงสร้างกองช่าง



ประเภท	บริหารท้องถิ่น			อำนาจการ			วิชาการ				ทั่วไป			พนักงานจ้าง		
	ระดับ	สูง	กลาง	ต้น	สูง	กลาง	ต้น	ปฏิบัติการ	ชำนาญการ	ชำนาญการพิเศษ	เชี่ยวชาญ	ปฏิบัติงาน	ชำนาญงาน	อาวุโส	ตามภารกิจ	ทั่วไป
จำนวน	-	-	-	-	-	๑	-	-	-	-	-	-	๑	-	๒	๑

๑๑ บัญชีแสดงการจัดคนลงสู่ตำแหน่งและการกำหนดเลขที่ตำแหน่งในส่วนราชการ

-๒๘-

ที่	ชื่อ - สกุล	คุณวุฒิการศึกษา	กรอบอัตราเก่าเดิม				กรอบอัตราค่าจ้างใหม่				เงินเดือน			หมายเหตุ
			เลขที่ตำแหน่ง	ตำแหน่ง	ประเภท	ระดับ	เลขที่ตำแหน่ง	ตำแหน่ง	ประเภท	ระดับ	เงินเดือน	เงิน ปจต.	เงินเพิ่ม	
๓	นายกมล ประดับศิลป์	รัฐประศาสนศาสตร์มหาบัณฑิต	๕๖-๓๐๐-๑๑๑๑๑-๐๐๑	ปลัด อบต. (นักบริหารงานท้องถิ่น)	บริหาร	กลาง	๕๖-๓๐๐-๑๑๑๑๑-๐๐๑	ปลัด อบต. (นักบริหารงานท้องถิ่น)	บริหาร	กลาง	๔๓๗,๔๐๐ (36,450 X 12)	๘๔,๐๐๐ (7,000 X 12)	๘๔,๐๐๐ (7,000 X 12)	605,400
๒	นางสาวนิรมล นามสูง	รัฐประศาสนศาสตร์มหาบัณฑิต	๕๖-๓๐๐-๑๑๑๑๑-๐๐๒	รองปลัด อบต. (นักบริหารงานท้องถิ่น)	บริหาร	ต้น	๕๖-๓๐๐-๑๑๑๑๑-๐๐๒	รองปลัด อบต. (นักบริหารงานท้องถิ่น)	บริหาร	ต้น	๓๔๒,๖๐๐ (28,560 X 12)	๔๒,๐๐๐ (3,500 X 12)	-	384,720
สำนักงานปลัด														
๓	นายพณิษฐ์ บุญยู่	รัฐประศาสนศาสตร์มหาบัณฑิต	๕๖-๓๐๑-๒๑๑๑๑-๐๐๑	หัวหน้าสำนักงานปลัด (นักบริหารงานทั่วไป)	อ.ท.	ต้น	๕๖-๓๐๑-๒๑๑๑๑-๐๐๑	หัวหน้าสำนักงานปลัด (นักบริหารงานทั่วไป)	อ.ท.	ต้น	๒๙๙,๖๐๐ (24,970 X 12)	๔๒,๐๐๐ (3,500 X 12)	-	341,600
๔	นางสุวรรณา ถิ่นขมนาง	รัฐประศาสนศาสตร์	๕๖-๓๐๑-๓๑๑๑๑-๐๐๑	นักวิเคราะห์นโยบายและแผน	วิชาการ	ปก.	๕๖-๓๐๑-๓๑๑๑๑-๐๐๑	นักวิเคราะห์นโยบายและแผน	วิชาการ	ปก.	๒๔๕,๒๘๐ (20,440 X 12)	-	-	245,280
๕	นายอนุทิน สามคำ	รัฐประศาสนศาสตร์มหาบัณฑิต	๕๖-๓๐๑-๓๑๑๑๑-๐๐๑	นักพัฒนาชุมชน	วิชาการ	ชก.	๕๖-๓๐๑-๓๑๑๑๑-๐๐๑	นักพัฒนาชุมชน	วิชาการ	ชก.	๒๘๘,๑๒๐ (24,010 X 12)	-	-	288,120
๖	นายกฤษณะ ฐานสูง	ครุศาสตร์บัณฑิต	๕๖-๓๐๑-๓๑๑๑๑-๐๐๑	นักวิชาการศึกษา	วิชาการ	ชก.	๕๖-๓๐๑-๓๑๑๑๑-๐๐๑	นักวิชาการศึกษา	วิชาการ	ชก.	๒๙๙,๖๐๐ (24,970 X 12)	-	-	299,600
๗	นางสาวพรพรมกา หินสอ	ศึกษาศาสตร์บัณฑิต	๕๖-๓๐๑-๔๖๑๑๑-๐๐๑	เจ้าพนักงานสาธารณสุข	ทั่วไป	ชง.	๕๖-๓๐๑-๔๖๑๑๑-๐๐๑	เจ้าพนักงานสาธารณสุข	ทั่วไป	ชง.	๓๑๘,๙๖๐ (26,580 X 12)	-	-	318,960
๘	จ.อ.นพรัตน์ นันทราช	ปวส.เครื่องกล	๕๖-๓๐๑-๔๖๑๑๑-๐๐๑	จพง.ป้องกันและบรรเทาสาธารณภัย	ทั่วไป	ชง.	๕๖-๓๐๑-๔๖๑๑๑-๐๐๑	จพง.ป้องกันและบรรเทาสาธารณภัย	ทั่วไป	ชง.	๒๓๙,๖๐๐ (19,970 X 12)	-	-	239,600
๙	นางกฤษณา มะลิโมย	ศิลปศาสตรบัณฑิต	๕๖-๓๐๑-๔๖๑๑๑-๐๐๑	เจ้าพนักงานธุรการ	ทั่วไป	ชง.	๕๖-๓๐๑-๔๖๑๑๑-๐๐๑	เจ้าพนักงานธุรการ	ทั่วไป	ชง.	๒๓๔,๙๖๐ (19,580 X 12)	-	-	234,960
10	-	-	56-3-01-3102-001	นักทรัพยากรบุคคล	วิชาการ	ปก./ชก.	56-3-01-3102-001	นักทรัพยากรบุคคล	วิชาการ	ปก./ชก.	-	-	-	
๑๑	นางสาววิจิตรา หัสจันทอง	ครุศาสตร์บัณฑิต	๔๗-๒-๐๐๖๔	ครู	ครู	คศ.๑	๔๗-๒-๐๐๖๔	ครู	ครู	คศ.๑	-	-	-	ลูกหมุน
12	นางสาวเสาวรีย์ หัตถกรรจ์	ครุศาสตร์บัณฑิต	๔๗-๒-๐๓๘๗	ครู	ครู	คศ.๑	๔๗-๒-๐๓๘๗	ครู	ครู	คศ.๑	-	-	-	ลูกหมุน
๑๓	นางสาววิจิตศิลป์ โคตะมา	ครุศาสตร์บัณฑิต	๔๗-๒-๐๓๕๗	ครู	ครู	ครูผู้ช่วย	๔๗-๒-๐๓๕๗	ครู	ครู	ครูผู้ช่วย	-	-	-	ลูกหมุน
พนักงานจ้างตามภารกิจ														
๑๔	นายปัญญา โยธายุทธ	ม.๖	-	พนักงานขับรถยนต์	-	-	-	พนักงานขับรถยนต์	-	-	140,880 (11,740 X 12)	-	-	140,880

๑๑ บัญชีแสดงการจัดคนลงสู่ตำแหน่งและการกำหนดเลขที่ตำแหน่งในส่วนราชการ

-๒๙-

ที่	ชื่อ - สกุล	คุณวุฒิการศึกษา	กรอบอัตราเก่าเดิม				กรอบอัตราค่าจ้างใหม่				เงินเดือน			หมายเหตุ
			เลขที่ตำแหน่ง	ตำแหน่ง	ประเภท	ระดับ	เลขที่ตำแหน่ง	ตำแหน่ง	ประเภท	ระดับ	เงินเดือน	เงิน ปจต.	เงินเพิ่ม	
๑๕	ว่าง		-	ผู้ช่วยครูผู้ดูแลเด็ก	-	-	-	ผู้ช่วยครูผู้ดูแลเด็ก	-	-	-	-	-	ลูกหมุนจากรัฐ
พนักงานจ้างทั่วไป														
๑๖	นายประยูร คำคุณเมือง	ม.๖	-	พนักงานประจำรถขยะ	-	-	-	พนักงานประจำรถขยะ	-	-	108,000 (9,000 X 12)	-	-	-
๑๗	นายวิชัย สุรินทะ	ม.๖	-	พนักงานประจำรถขยะ	-	-	-	พนักงานประจำรถขยะ	-	-	108,000 (9,000 X 12)	-	-	-
๑๘	นางสาวศิริวิรัช ทะเส	ครุศาสตร์บัณฑิต	-	ผู้ช่วยครูผู้ดูแลเด็ก	-	-	-	ผู้ช่วยครูผู้ดูแลเด็ก	-	-	108,000 (9,000 X 12)	-	-	-
๑๙	นายอวิฬ สุรินทะ	ม.๖	-	นักการภารโรง	-	-	-	นักการภารโรง	-	-	108,000 (9,000 X 12)	-	-	-
กองคลัง														
๒๐	นายทัศนีย์ เจริญไชย	บริหารธุรกิจบัณฑิต	๕๖-๓๐๕-๒๑๑๑๑-๐๐๑	ผู้อำนวยการกองคลัง (นักบริหารงานการคลัง)	อ.ท.	ต้น	๕๖-๓๐๕-๒๑๑๑๑-๐๐๑	ผู้อำนวยการกองคลัง (นักบริหารงานการคลัง)	อ.ท.	ต้น	๓๓๖,๓๖๐ (28,030 X 12)	๔๒,๐๐๐ (3,500 X 12)	-	378,360
๒๑	นางสุปราณี มหาโคตร	บริหารธุรกิจบัณฑิต	๕๖-๓๐๕-๒๑๑๑๑-๐๐๑	นักวิชาการเงินและบัญชี	วิชาการ	ชก.	๕๖-๓๐๕-๒๑๑๑๑-๐๐๑	นักวิชาการเงินและบัญชี	วิชาการ	ชก.	๓๑๑,๖๔๐ (25,970 X 12)	-	-	311,640
๒๒	นางกิ่งดาว ศรีวิเศษ	ปวส.บัญชี	๕๖-๓๐๕-๔๖๑๑๑-๐๐๑	เจ้าพนักงานพัสดุ	ทั่วไป	ชง.	๕๖-๓๐๕-๔๖๑๑๑-๐๐๑	เจ้าพนักงานพัสดุ	ทั่วไป	ชง.	๒๖๔,๔๘๐ (22,040 X 12)	-	-	264,480
๒๓	นายอาทิตย์ สุริยมาย์	ปวส.คอมพิวเตอร์	๕๖-๓๐๕-๔๖๑๑๑-๐๐๑	เจ้าพนักงานจัดเก็บรายได้	ทั่วไป	ปง.	๕๖-๓๐๕-๔๖๑๑๑-๐๐๑	เจ้าพนักงานจัดเก็บรายได้	ทั่วไป	ปง.	181,680 (15,140 X 12)	-	-	181,680
๒๔	นางสาวสุภาณี ตาบสาอำ	ปวส.บัญชี	๕๖-๓๐๕-๔๖๑๑๑-๐๐๒	เจ้าพนักงานธุรการ	ทั่วไป	ปง.	๕๖-๓๐๕-๔๖๑๑๑-๐๐๒	เจ้าพนักงานธุรการ	ทั่วไป	ปง.	๒๑๔,๕๖๐ (17,880 X 12)	-	-	214,560
พนักงานจ้างตามภารกิจ														
๒๕	นางนริพร สามคำ	บริหารธุรกิจบัณฑิต	-	ผู้ช่วยเจ้าพนักงานพัสดุ	-	-	-	ผู้ช่วยเจ้าพนักงานพัสดุ	-	-	139,560 (11,630 X 12)	-	-	139,560
กองช่าง														
๒๖	นายบุญชู โสมวงศ์	เทคโนโลยีอุตสาหกรรม	๕๖-๓๐๕-๒๑๑๑๑-๐๐๑	ผู้อำนวยการกองช่าง (นักบริหารงานช่าง)	บริหาร	ต้น	๕๖-๓๐๕-๒๑๑๑๑-๐๐๑	ผู้อำนวยการกองช่าง (นักบริหารงานช่าง)	อ.ท.	ต้น	๓๑๗,๕๒๐ (26,460 X 12)	๔๒,๐๐๐ (3,500 X 12)	-	359,520
๒๗	นายชัยชัย เวียงศรี	ปวส.ช่างโยธา	๕๖-๓๐๕-๔๖๑๑๑-๐๐๑	นายช่างโยธา	ทั่วไป	ชง.	๕๖-๓๐๕-๔๖๑๑๑-๐๐๑	นายช่างโยธา	ทั่วไป	ชง.	๒๔๙,๓๖๐ (20,780 X 12)	-	-	249,360

๑๑ บัญชีแสดงการจัดคนลงสู่ตำแหน่งและการกำหนดเลขที่ตำแหน่งในส่วนราชการ

-๓๐-

ที่	ชื่อ - สกุล	คุณวุฒิการศึกษา	กรอบอัตราเก่าเดิม				กรอบอัตราค่าจ้างใหม่				เงินเดือน			หมายเหตุ
			เลขที่ตำแหน่ง	ตำแหน่ง	ประเภท	ระดับ	เลขที่ตำแหน่ง	ตำแหน่ง	ประเภท	ระดับ	เงินเดือน	เงิน ปจต.	เงินเพิ่ม	
พนักงานจ้างตามภารกิจ														
๒๘	นายอภิรักษ์ โยธายุทธ	ปวช.	-	ผู้ช่วยนายช่างไฟฟ้า	-	-	-	ผู้ช่วยนายช่างไฟฟ้า	-	-	125,880 (10,490 X 12)	-	-	125,880
๒๙	นายณัฐ ธรรมรักษา	มนุษยศาสตร์	-	ผู้ช่วยเจ้าพนักงานธุรการ	-	-	-	ผู้ช่วยเจ้าพนักงานธุรการ	-	-	136,920 (11,410 X 12)	-	-	136,920
พนักงานจ้างทั่วไป														
๓๐	นายประดิษฐ์ บัวพิง	ม.๓	-	พนักงานผลิตน้ำประปา	-	-	-	พนักงานผลิตน้ำประปา	-	-	108,000 (9,000 X 12)	-	-	-
หน่วยงานตรวจสอบ														
๓๑	นางรุ่งนงภา ดุพิลา	ศิลปศาสตรบัณฑิต	๕๖-๓๐๒-๒๑๑๑๑-๐๐๑	นักวิชาการตรวจสอบภายใน	วิชาการ	ชก.	๕๖-๓๐๒-๒๑๑๑๑-๐๐๑	นักวิชาการตรวจสอบภายใน	วิชาการ	ชก.	๓๐๕,๖๔๐ (25,470 X 12)	-	-	305,640
										5,970,840	252,000	84,000	5,766,840	
รวม														
รวมทั้งสิ้น										6,306,840				